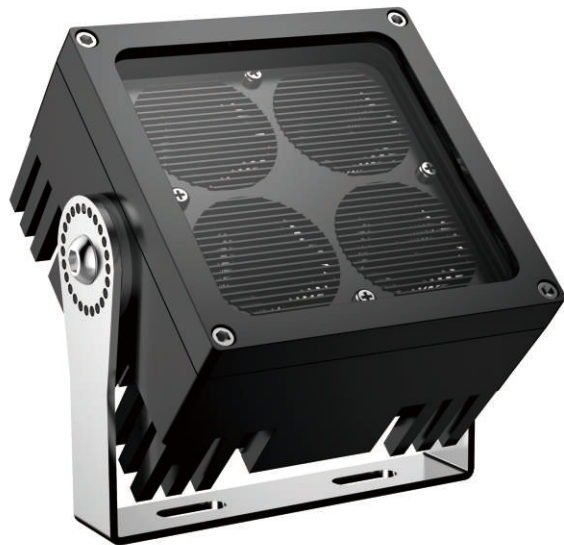
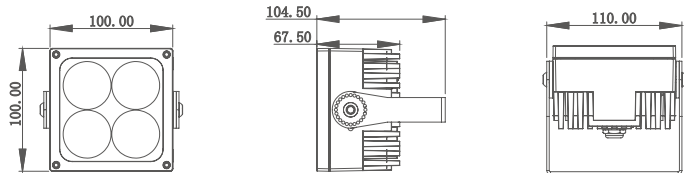


FA-100-03/LED 投光灯



一、产品尺寸:



FA-100-03/LED 投光灯

二、产品特点:

1. 极小/极简灯体拥有外观设计专利符合现代工业美学标准
2. 全结构防水采用机械锁压硅胶垫技术确保高低温耐用性
3. **防眩光系统采用0.2mm精密格栅偏85° 精准切光专利技术**
4. 采用专属超远距精准投光技术及93%透光率超钢化玻璃
5. 采用压铸铝灯体及复合金属高效热传导专利技术
6. 灯体采用特有方型小柱360度对流高效散热技术

三、基本参数

灯具参数		光源参数	
光束角	6、10、20、30、45、60	芯片	Cree
灯体材质/颜色	压铸铝合金灯体（黑色）	光源规格	XTE / XML
灯罩材质/颜色	超钢化玻璃	色温	单色/RGBW
防护等级	IP66全结构防水	光源功率	5W / 10W
灯具功率	12W—24W	其它参数	
输入电压	24V DC / 220V AC	线材规格	3芯1.5mm² 橡胶线
功率因素	0.9	出线长度	300mm
灯具光效	85lm/w（白光）	安装支架	304不锈钢
调照射角度	180度可调	配光参数	
出线方式	底部出线		
控制方式	ON-OFF /DMX512		
环境温度	-30℃~+35℃		
净重	1.5KG		
认证标准	CCC; GB7000.1-2015; GB7000.201-2008		